

XTOOL | F1

빠른 시작 가이드



목차

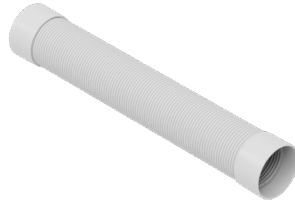
아이템 목록	1
xTool F1를 만나보세요	2
기기 준비	4
xTool F1 사용	6
더 많은 작업	8
로터리 연결키트 사용법	10
유지 보수	13

* 원본 지침 번역

아이템 목록



xTool F1



파이프



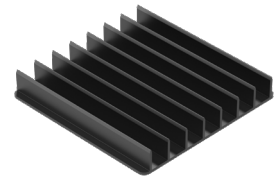
전원 어댑터



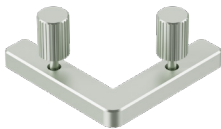
전원케이블



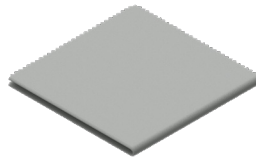
USB 케이블



슬레이트 패널



L자형 포지셔닝 피스



보푸라기 없는 천



키(예비 부품)



윤활유



자재□팩



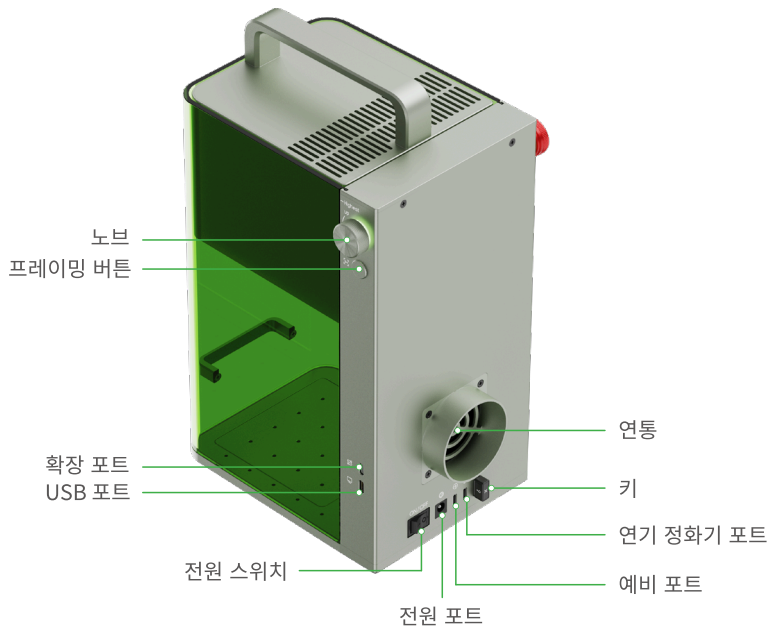
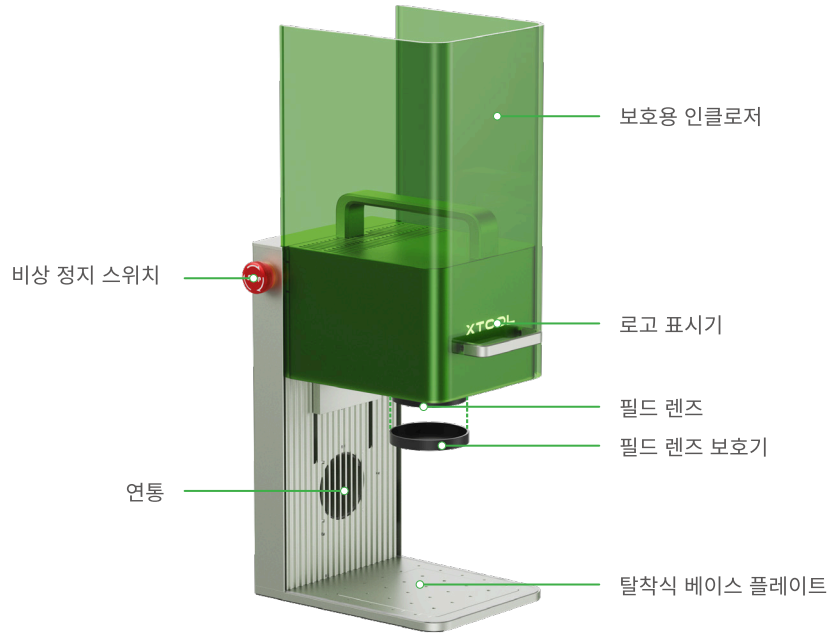
빠른 시작 가이드



안전 지침

xTool F1를 만나보세요

제품 구조



표시등 설명



로고 표시기	노브 표시기	기기 상태
켜짐	● 백색표시등	소프트웨어에 연결되지 않음
	● 황색 계속 켜짐	네트워크 설정
	● 파란색 상시 켜짐	소프트웨어에 연결됨
	● 녹색 점등	작업완료
	● 순 자색	펌웨어 업데이트
	● 적색 불 켜짐	이상발생
눈을 깜박	● 빨간색으로 3번 깜박임	잘못된 작업
꺼짐	● 파란색 상시 켜짐	작업 수행
	○ 천천히 깜박이는 흰색	10초 동안 작동하지 않으면 절전 모드로 변경됩니다

명판



XTOOL

Model: MXF-K001-LG4 FCC ID: 2AH9Q-MXFK001

Input power: 24 V = 5 A, 120 W IC: 22796-MXFK001

Wavelength: 455 nm ± 5 nm (10 W)/1064 nm ± 5 nm (2 W)

Made in China Manufactured by: Makeblock Co., Ltd.

Company address: Floor 4, Building C3, Nanshan iPark, No. 1001 Xueyuan Avenue, Nanshan District, Shenzhen, Guangdong Province, 518000, China

F1

This device complies with Part 15 of the FCC Rules. Operation is subject to the following two conditions: (1) this device may not cause harmful interference, and (2) this device must accept any interference received, including interference that may cause undesired operation.

Complies with 21 CFR 1040.10 and 1040.11 except for conformance with IEC 60825-1 Ed. 3., as described in Laser Notice No. 56, dated May 8, 2019.

제품 상세 정보

제품명	xTool F1
크기	179 mm × 235 mm × 334 mm
내부 작업 영역	115 mm × 115 mm
최대 가공 속도	4,000 mm/s

연결 모드	Wifi, USB, hotspot
입력 전력	24 V = 5 A, 120 W
레이저 모듈	455nm 청색광 레이저 1,064nm 적외선 레이저
레이저 전력	10 W (455 nm) + 2 W (1064 nm)

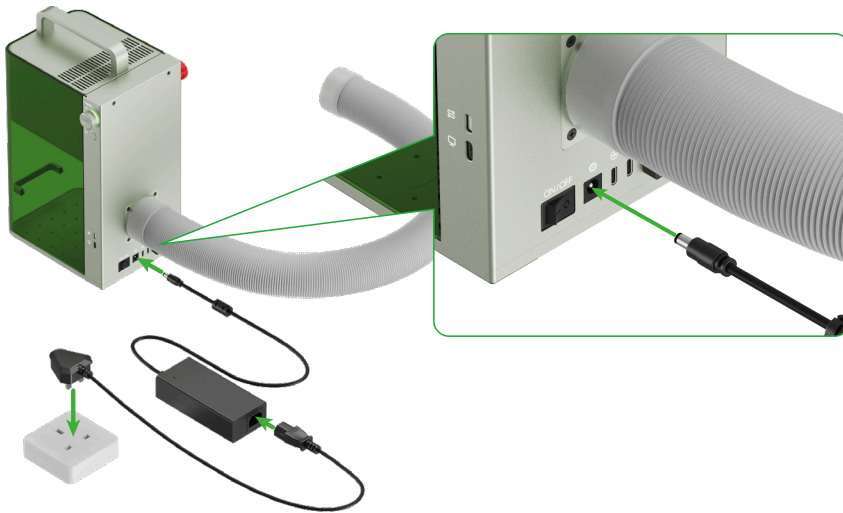
기기 준비

1 파이프를 설치합니다.

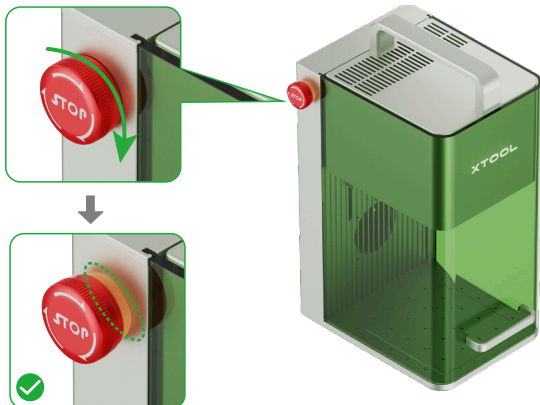


탁상용 연기 정화기가 필요하면 이를 구입하여 사용 설명서의 지침에 따라 xTool F1에 연결하십시오.

2 전원에 연결합니다.



3 비상 정지 스위치가 해제되었는지 확인하십시오. 스위치를 누른 경우에는 돌려서 해제하십시오.

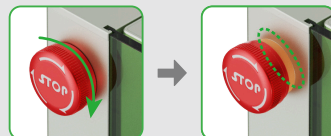


비상 정지 스위치

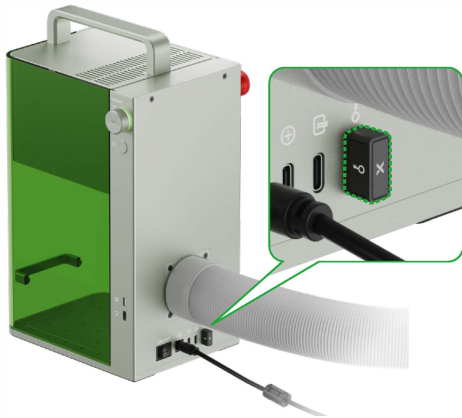
긴급 상황이 발생하면 비상 정지 스위치를 눌러 기기를 끌 수 있습니다.



긴급 상황을 처리한 후 비상 정지 스위치를 돌려 재설정할 수 있습니다.



4 키가 제대로 삽입되었는지 확인하십시오.



액세스 제어 키

키를 제거하면 기기의 가공 및 관련 기능을 비활성화할 수 있습니다.

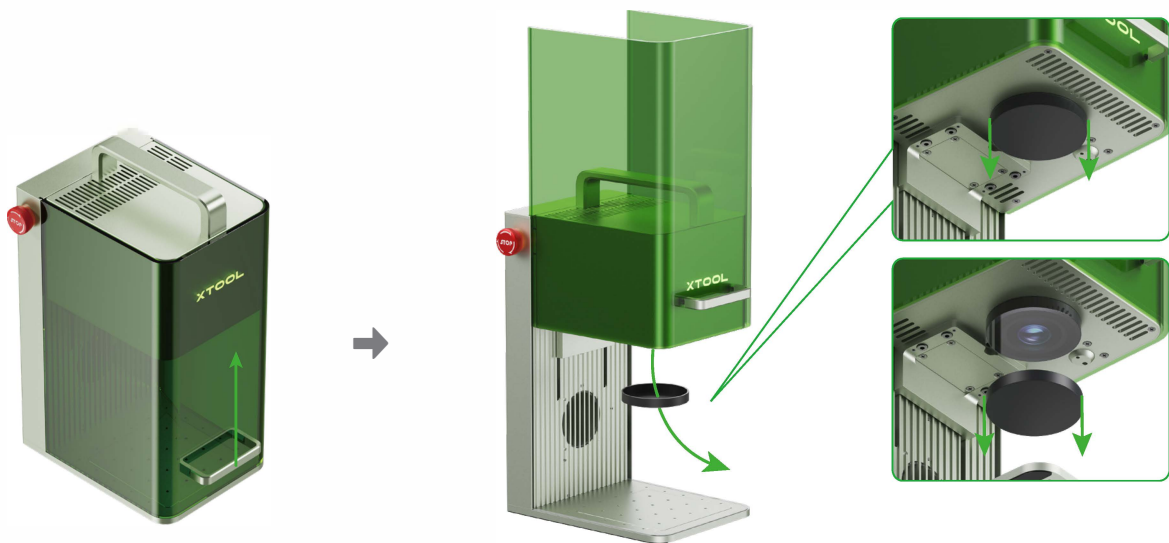
인터록 커넥터

키를 인터록 커넥터로 사용할 수도 있습니다. 자세히 알아보려면 support.xtool.com/article/1367로 이동하세요.



support.xtool.com/article/1367

5 필드 렌즈 보호기를 제거합니다.



기기를 장기간 사용하지 않을 경우 보호기를 다시 설치하여 필드 렌즈에 먼지가 쌓이지 않도록 할 수 있습니다. 기기를 사용하기 전에 항상 보호기가 제거되었는지 확인하십시오.

xTool F1 사용

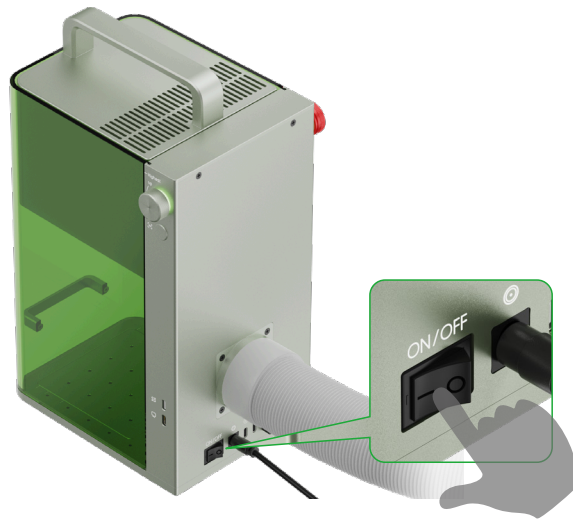
1 전원 켜기

전원 스위치를 눌러 xTool F1를 켜고.



비상 정지 스위치를 전원 스위치로 사용하지 마십시오.

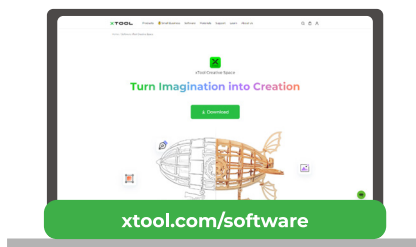
비상 정지 스위치는 긴급 상황이 발생했을 때만 사용하십시오. 전원 스위치로 사용하여 기기를 켜고 끄면 기기가 손상될 수 있습니다.



2 소프트웨어를 사용하여 xTool F1 작동

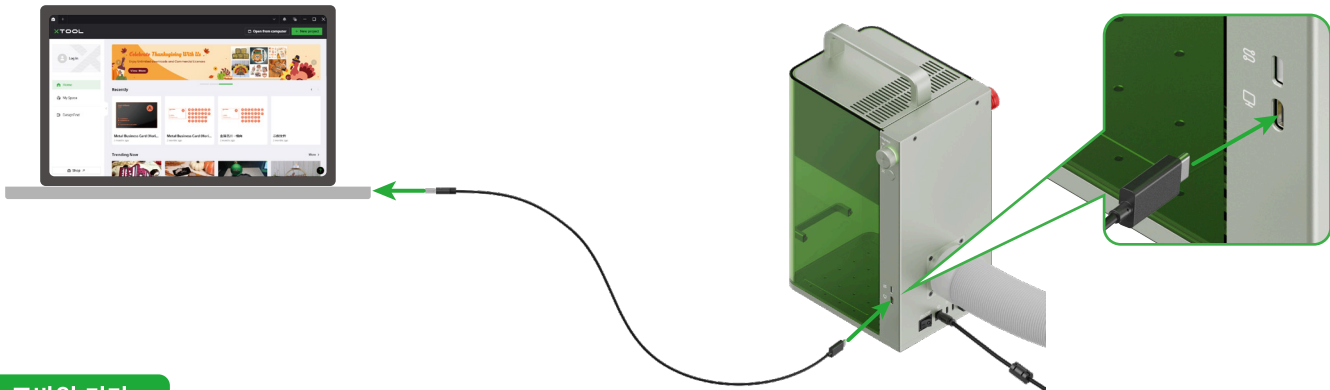
컴퓨터

(1) XCS(xTool Creative Space)를 다운로드하고 설치하려면 xtool.com/software를 참조하십시오.



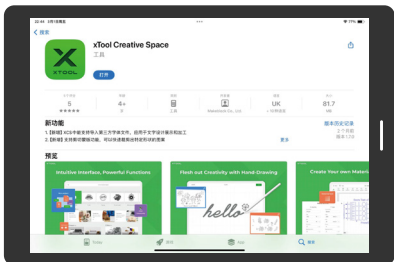
xTool Creative Space


(2) USB 케이블을 사용하여 xTool F1를 컴퓨터에 연결한 다음, 소프트웨어에서 xTool F1를 연결하십시오.




모바일 기기

QR 코드를 스캔하거나 Google Play 또는 앱 스토어에서 xTool Creative Space를 검색하거나 xtool.com/software에서 앱을 다운로드하여 설치하십시오.



 앱에 대한 온라인 지침에 따라 앱에서 xTool F1를 연결하십시오.

 적외선 레이저를 저온에서 비트맵 조각에 사용하면 조각 결과가 만족스럽지 않을 수 있습니다. 이 문제를 해결하려면 XCS에서 xTool F1에 적외선 예열을 활성화합니다.



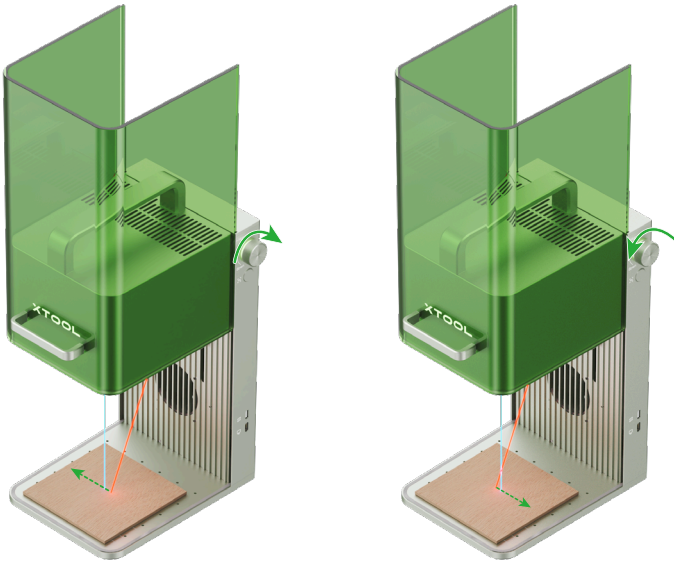
XCS를 사용하여 소재 가공을 위해 xTool F1를 방법에 대한 자세한 내용은 QR 코드를 스캔하거나 support.xtool.com/product/2을 참조하십시오.



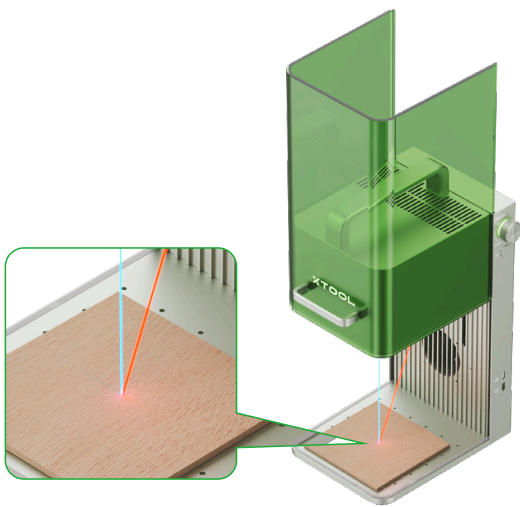
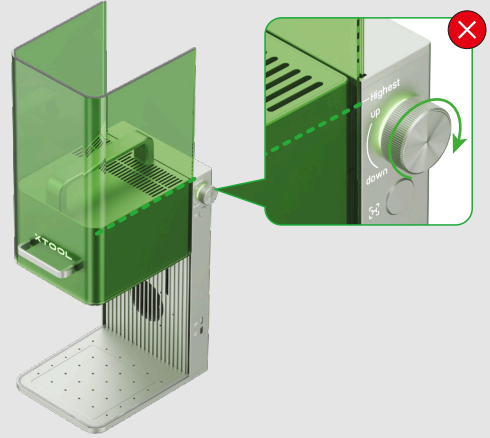
더 많은 작업

수동 초점 설정

노브를 돌려 레이저 헤드를 위아래로 이동합니다. 밝은 점을 나타내는 빨간색과 파란색이 일치하면 초점을 성공적으로 맞춘 것입니다.

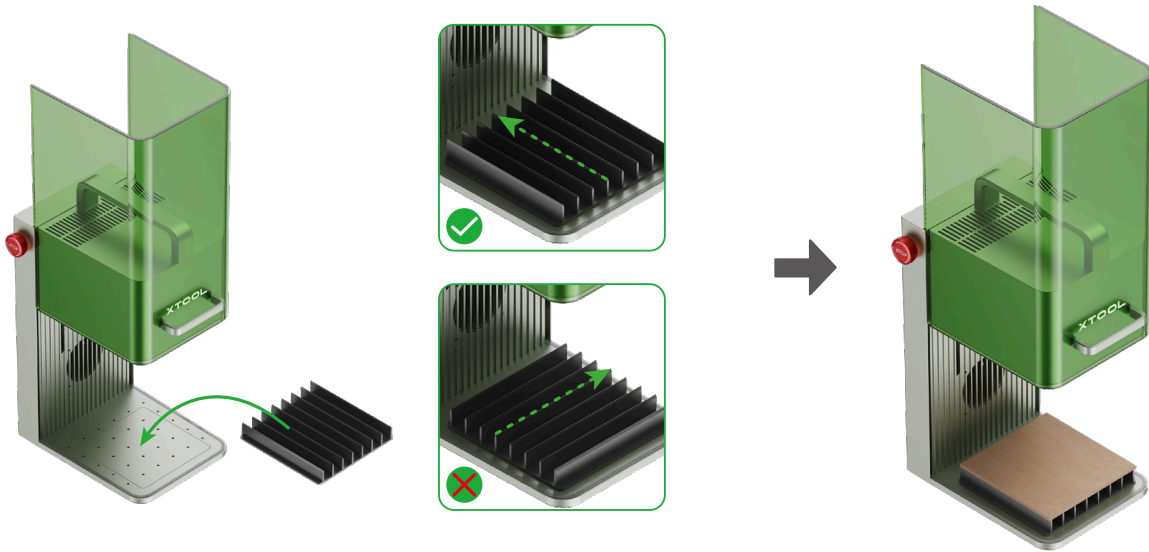


! 레이저 모듈의 바닥이 가장 높은 지점에 도달하면 더 이상 노브를 위로 돌리지 마세요.



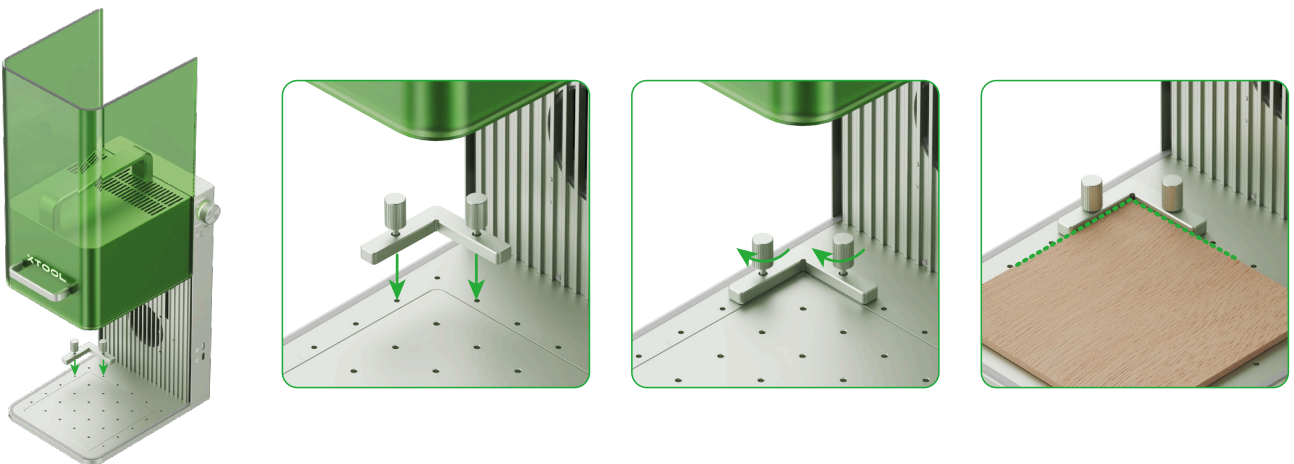
슬라트 패널 사용

재료를 레이저로 절단하려는 슬라트 패널 사용하는 것이 좋습니다. 그것은 재료 처리 중에 화상 부위를 줄이고 베이스 플레이트를 보호 할 수 있습니다.

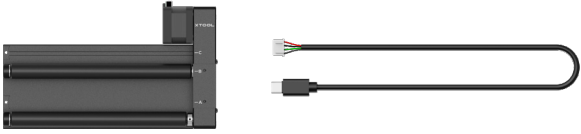


L자형 포지셔닝 피스 사용

배치 가공 중에 L자형 포지셔닝 피스를 사용하면 소재를 항상 동일한 위치에 놓을 수 있습니다.



로터리 연결키트 사용법

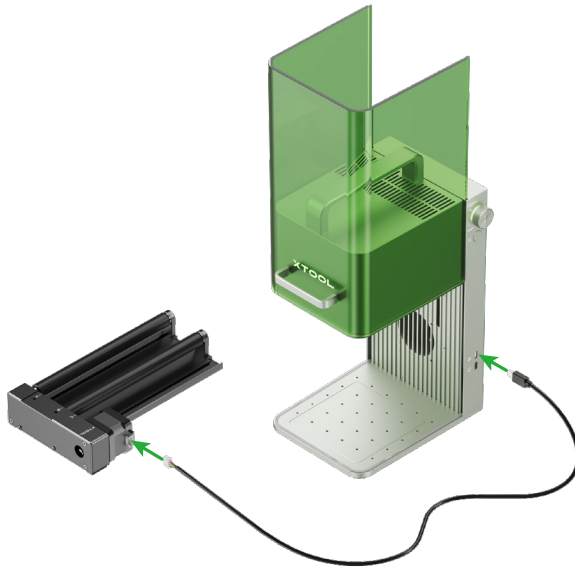


💡 로터리 어태치먼트는 별매입니다.

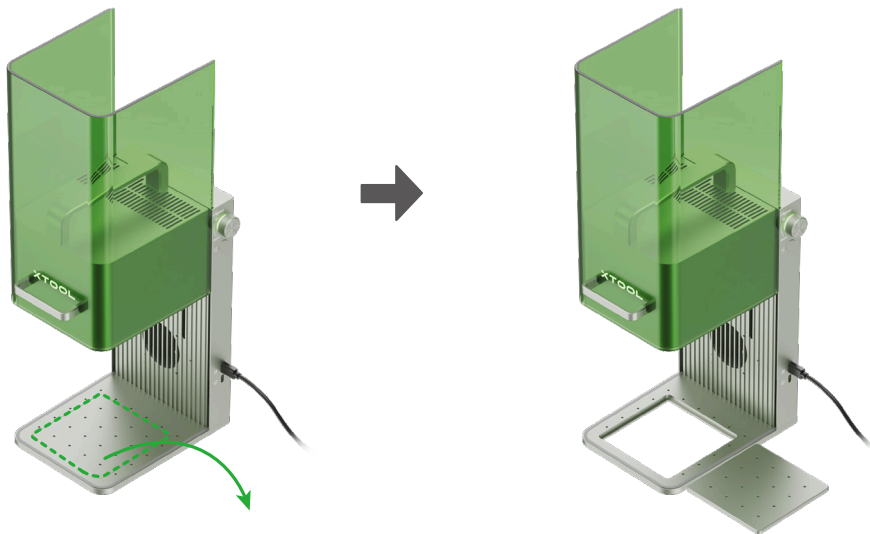


로터리 어태치먼트와 함께 xTool F1을 사용하려면 안전 지침을 엄격히 준수하세요. 레이저 안전 책임자(LSO)의 안내에 따라 안전 관리 구역을 설정하고 레이저 위험에 대비하여 충분한 개인 보호 조치를 취하세요.

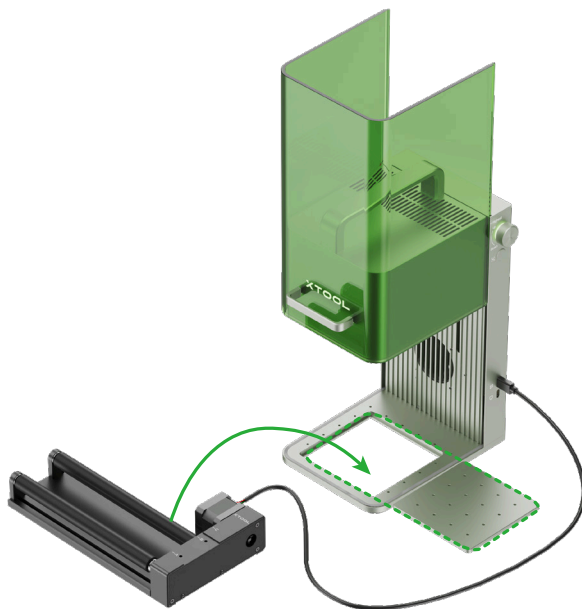
1



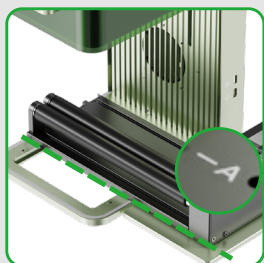
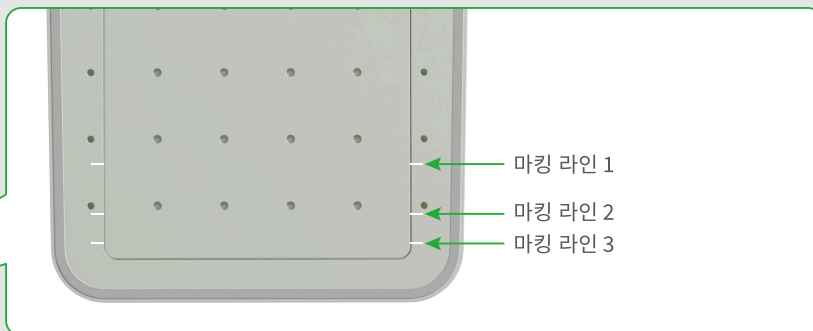
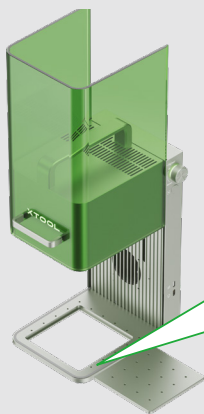
2



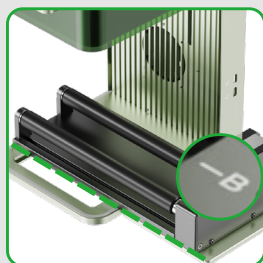
3



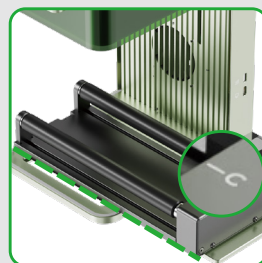
xTool F1의 바닥에는 세 개의 표시선이 있습니다. 로터리 어태치먼트의 작업 모드 및 레벨 설정에 따라 전면 하단 가장자리를 해당 마킹 라인에 맞춥니다.



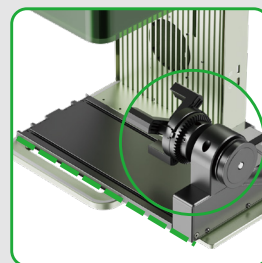
마킹 라인 1에 정렬



마킹 라인 2에 정렬



마킹 라인 3에 정렬



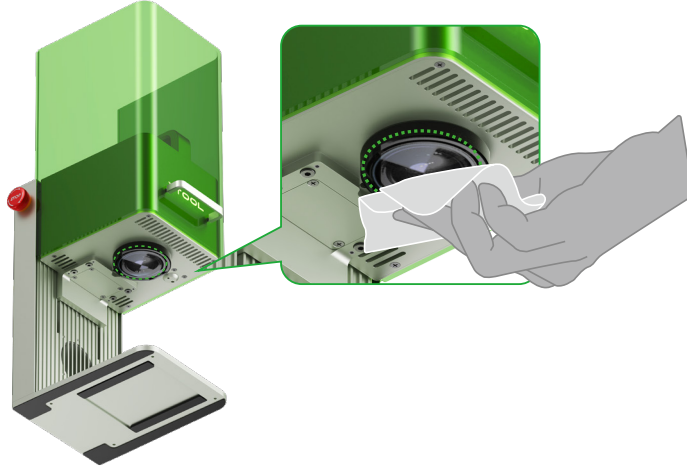
로터리 어태치먼트와 함께 xTool F1을 사용하는 방법에 대한 자세한 내용은 QR 코드를 스캔하거나 support.xtool.com/article/1574를 참조하세요.



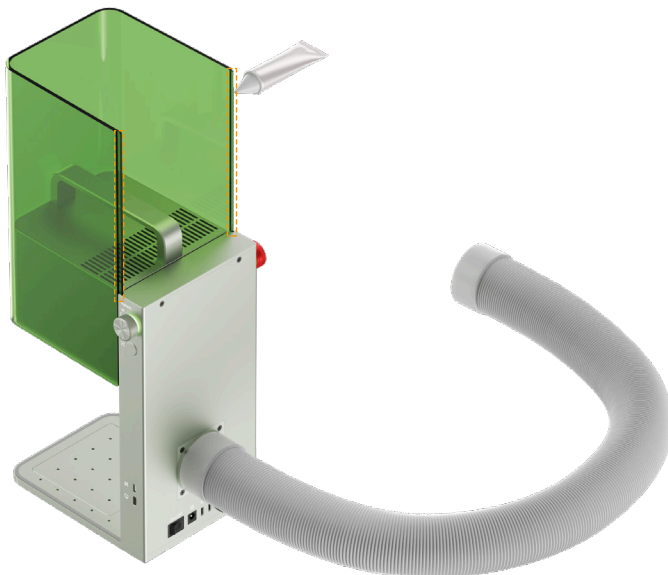
유지 보수

⚠ 제품을 유지보수하기 전에 전원을 분리하세요.

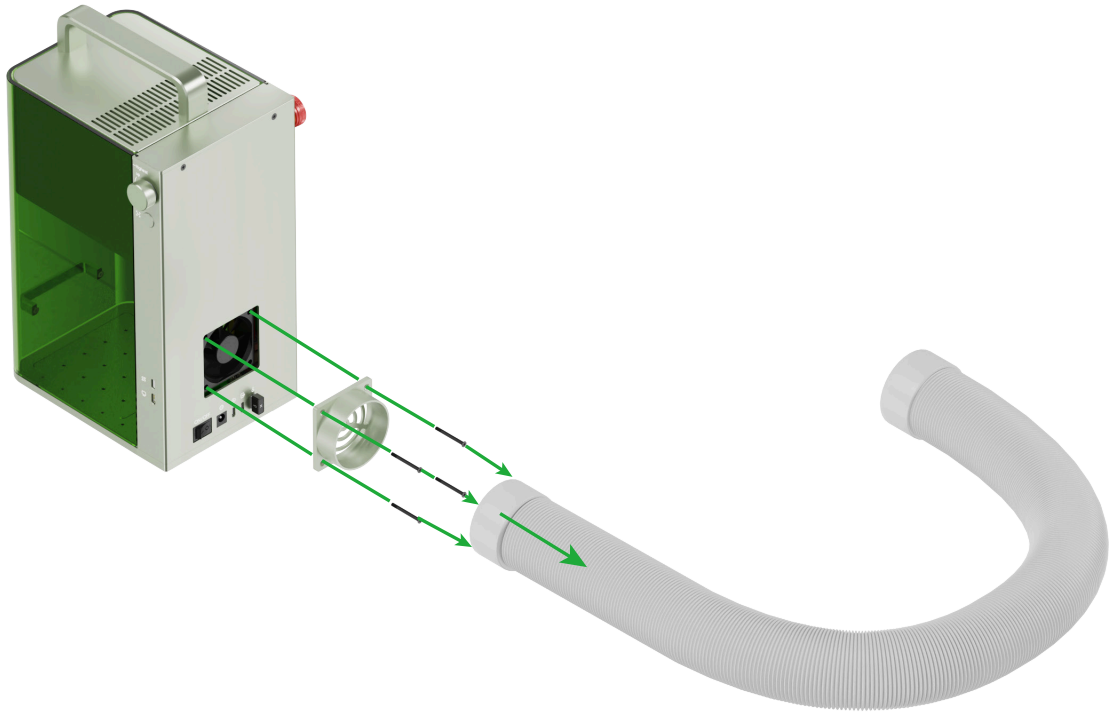
■ 예를 들어 각인 패턴이 가늘거나 소재를 예상대로 절단할 수 없는 경우에 레이저 전력이 감쇠하면 필드 렌즈가 오염될 수 있습니다. 알코올에 적신 보푸라기 없는 천으로 닦으십시오.



■ 보호용 인클로저를 위아래로 부드럽게 움직일 수 없으면 양쪽 가장자리에 윤활유를 바릅니다.



■ 연기가 보호용 인클로저 밖으로 나오면 먼지로 인해 팬과 연기 배출구가 막힐 수 있습니다. 연기를 제대로 배출할 수 있도록 청소하십시오.



먼지가 회로 기판으로 떨어지는 것을 방지하려면 기기를 약간 기울이세요.

XTOOL